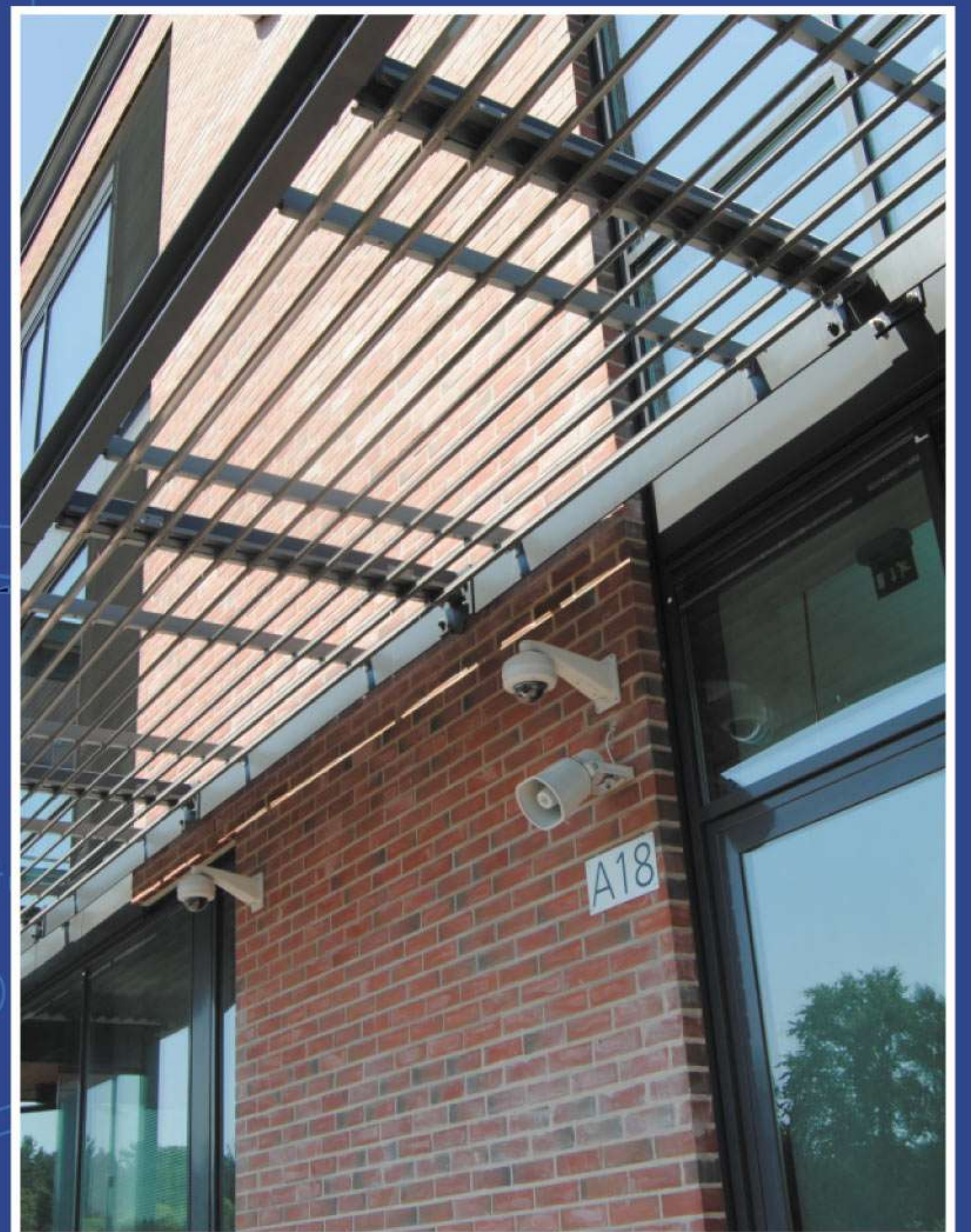


- **Поставки алюминиевых солнцезащитных систем**

- **Поставки систем вентиляции и фасадных решеток**

- **Проектные и монтажные работы по системам солнцезащиты**

- **Производство алюминиевых профилей систем солнцезащиты**



## Основные характеристики системы Equinox

**Тип установки:**

Вертикальный, Горизонтальный, Козырек

**Тип системы:**

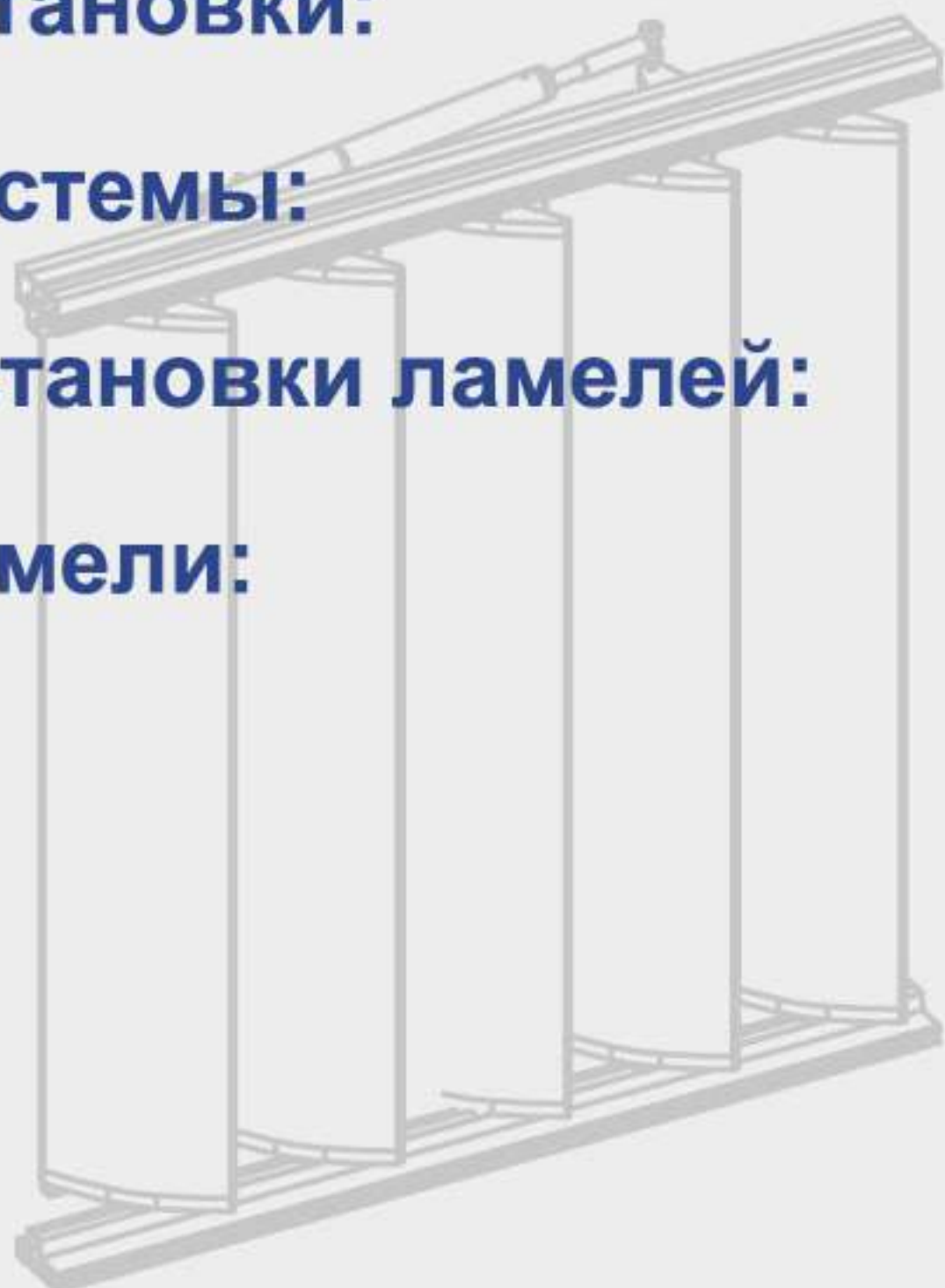
Неповоротная, Поворотная

**Шаг установки ламелей:**

В зависимости от ширины выбранной ламели

**Тип ламели:**

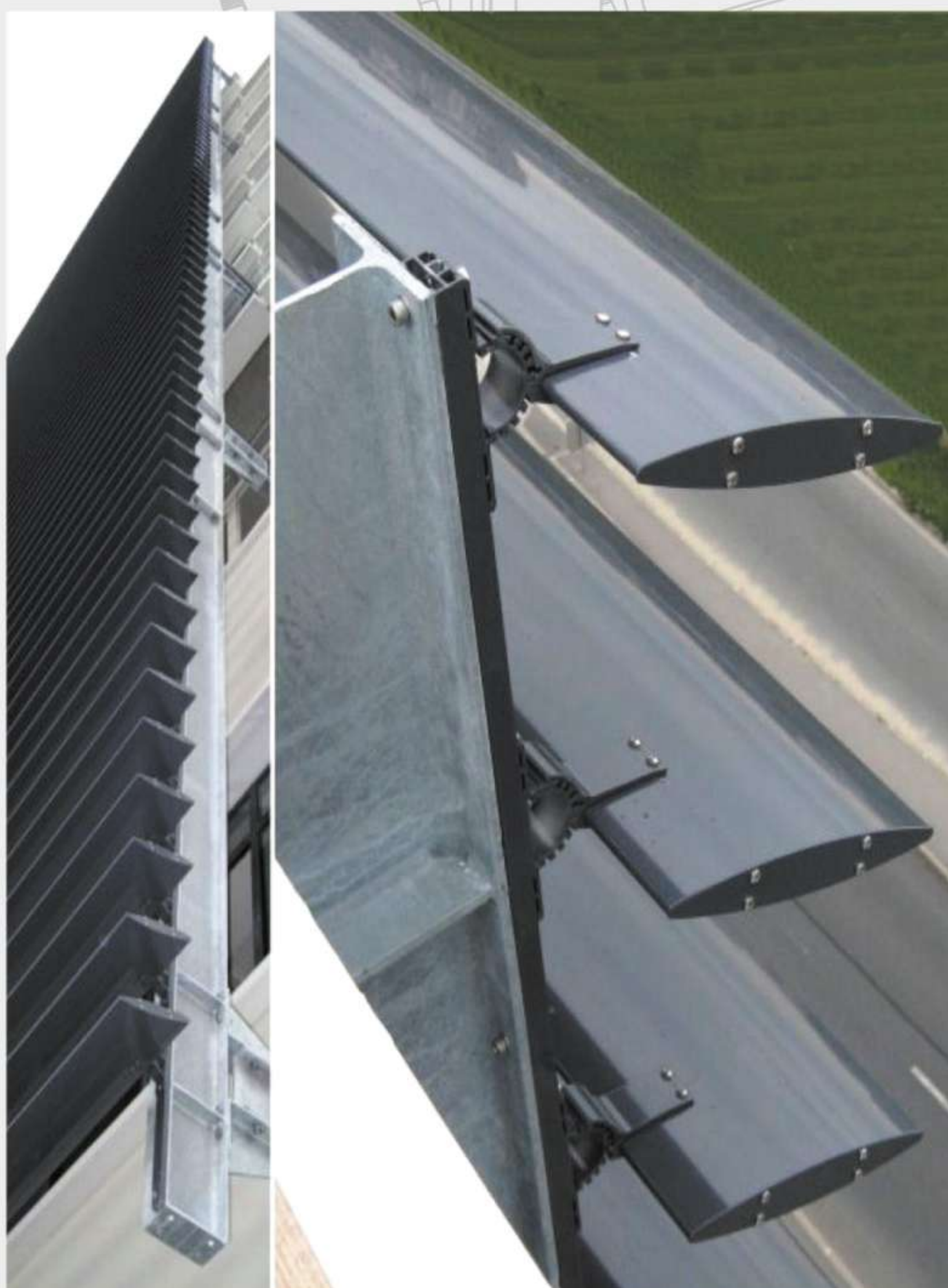
Эллипсообразная алюминиевая ламель  
 BS120 - 120мм алюминиевая ламель  
 BS200 - 200мм алюминиевая ламель  
 BS260 - 260мм алюминиевая ламель  
 BS333&BS334 - 300 мм сборная алюминиевая ламель  
 BS401&BS334 - 400 мм сборная алюминиевая ламель  
 BS600&BS334 - 600 мм сборная алюминиевая ламель



## Система Equinox —

современная защитная система, позволяющая придать представительный вид зданию и обеспечить высокий уровень комфорта тем, кто находится в его стенах, ограничив при необходимости поток солнечного света.

Система Equinox отличается простой и надежной конструкцией, долговечностью и удобством в эксплуатации.



### Фланцы:

Для ламелей BS150, BS200, BS260, BS300, BS400, BS600 предусмотрены алюминиевые фланцы, со стальной осью  $\varnothing=12\text{мм}$ , Ламель BS120 комплектуются фланцем из высокопрочной пластмассы белого или черного цвета.

### Стойка:

2 типа стоек алюминиевого профиля габаритами 80\*40 мм и 80\*60 мм:  
 - Внутренняя стойка BS2703, на которой крепятся оси фланцы;  
 - Внешние стойки BS2702 и BS2704, которые различаются шириной, что позволяет установить механический или электрический двигатель.

### Тип тяги:

BS2700 - тяга, представляет собой «П» образный алюминиевый профиль, соединяющий между собой все фланцы, объединяя их в единый механизм.

## Основные характеристики системы Everglade

**Тип установки:** Вертикальный, на фасад

**Тип системы:** Неповоротная

**Шаг установки ламелей:** Выборочный

**Тип ламели:** Алюминиевая ламель  
PF100 - прямая ламель 100 мм  
PF150 - изогнутая ламель 150мм  
PF200 - изогнутая ламель 200 мм  
PF100 может использоваться для установки на нее ламели из дерева или ламель с ламинированным покрытием

## Система Everglade —

неповоротная система Everglade способна защитить здание от неблагоприятных природных факторов и стать преградой для несанкционированного доступа во внутренние помещения.

Ламели Everglade выполнены из легкого и прочного алюминиевого сплава. Продукция успешно прошла испытания на ветровые нагрузки, проведенные компанией SOCOTEC (Франция).



### Стойка:

Pf098 - алюминиевая стойка с внутренней направляющей.

### Способ установки:

В стойку PF098 устанавливается крепежный элемент PF099. PF099 фиксируется на стойке с заданным шагом (Выбранный шаг ламели). На крепежный элемент одевается ламель PF100, PF150, PF200 и фиксируется при помощи зажима.

### Тест на ветровые нагрузки:

260 км/ч. Выполнен компанией SOCOTEC (Франция)

**Тип алюминия:** 6060 T5

### Покрытие:

Порошковая окраска, анодирование.



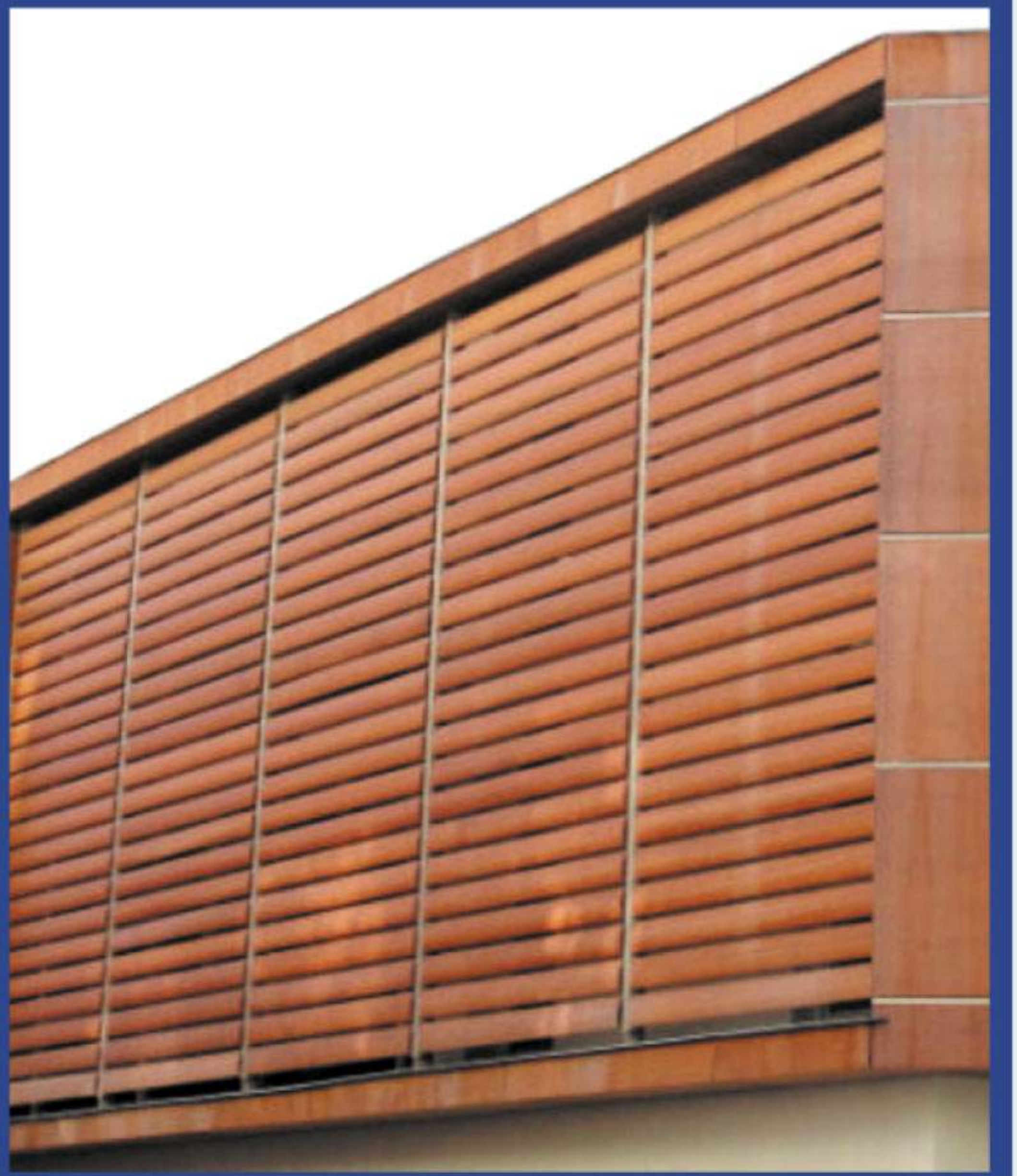
# SAB

# EVERGLADE система

## Основные характеристики системы Equateur

<b>Тип установки:</b>	Вертикальный, Горизонтальный, Козырек
<b>Тип системы:</b>	Неповоротная, Поворотная
<b>Шаг установки ламелей:</b>	В зависимости от выбранного фланца
<b>Тип ламели:</b>	Алюминиевая, Деревянная, Стекло, Ламинат BS3150 - Ламель 160мм*20мм, при закрытии образует плоскость. Расстояние между осями фланцев 150 мм. Деревянная ламель: Должна быть выполнена из прочных пород дерева с устойчивым к внешним воздействиям покрытием

## Система Equateur — фасадная солнцезащитная система.



### Фланцы:

Фланцы для алюминиевой ламели:  
BS2150 - Для ламели BS3150 с ушком для тяги.  
BS2151 - Для ламели BS3150 без ушка для тяги.  
Фланцы для ламелей из дерева и стекла:  
Bs2222 - Фланец для деревянной ламели, 4 точки крепления.  
Bs2210 - Фланец для деревянной ламели, 2 точки с ушком для тяги.  
Bs2211 - Фланец для деревянной ламели, 2 точки без ушка для тяги.  
BS4011+BS4013 - Зажимной фланец для ламели из стекла, ламината.

### Способ крепления:

Пластиковый зажим LV064, с фиксатором Bs036.

### Стойка:

2 типа стоек алюминиевого профиля габаритами 80\*40 мм и 80\*60 мм.  
BS2703 - внутренняя стойка, на которой крепятся оси фланцы, BS2702 и BS2704 - внешние стойки, различаются шириной, что позволяет установить механический или электрический двигатель.

### Тип тяги:

BS2700 - тяга, представляет собой «П» образный алюминиевый профиль, соединяющий между собой все фланцы, объединяя их в единый механизм.

### Способ установки:

В стойку BS2703+ BS2702 (BS2704) устанавливаются выбранные фланцы с шагом в зависимости от ширины ламели. Устанавливается ламель на фланцы. Все фланцы в проеме соединяются при помощи тяги BS2700. Подключается поворотный механизм.



## Основные характеристики системы Sahel

**Тип установки:**

Вертикальный, Горизонтальный

**Тип системы:**

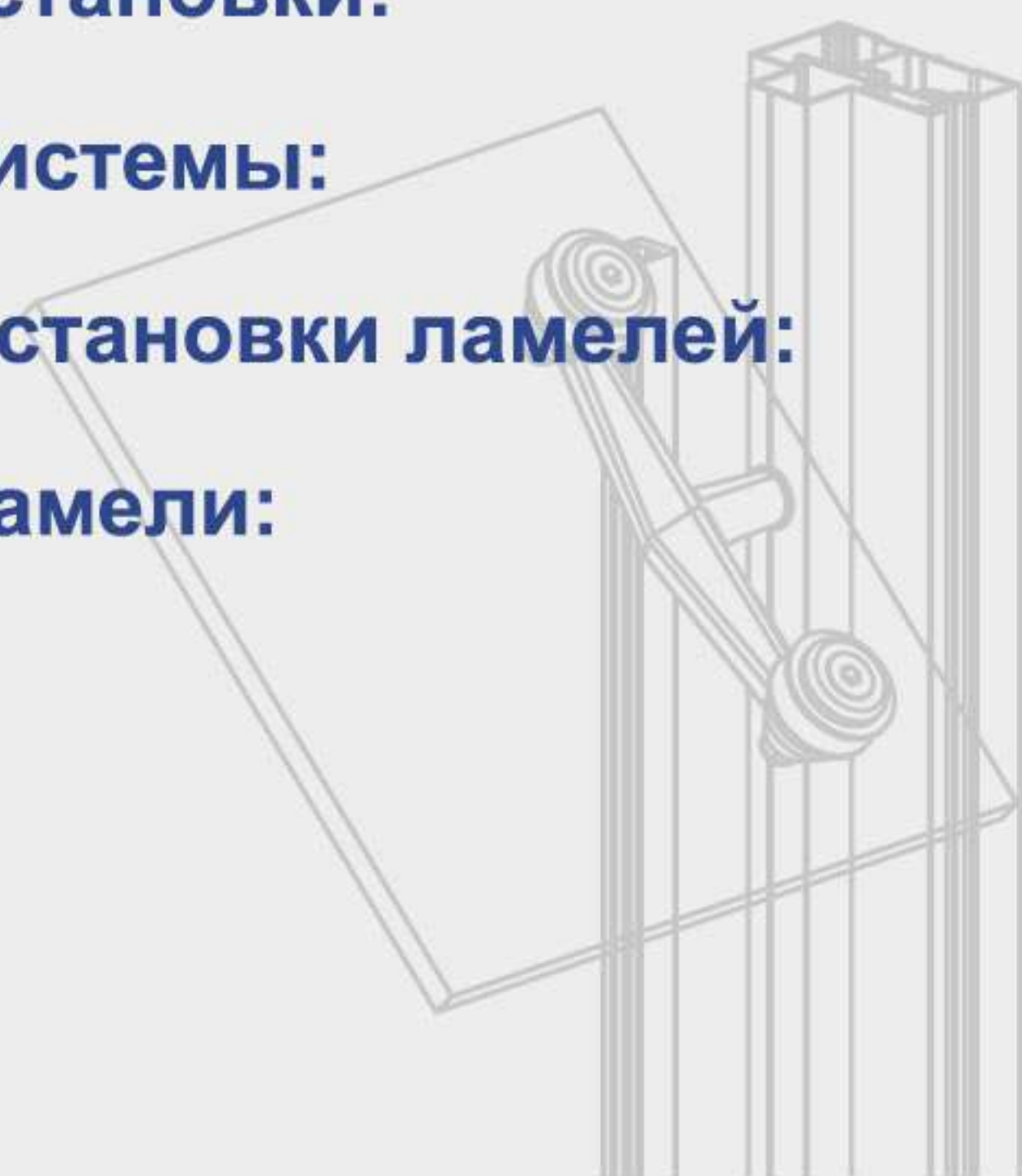
Неповоротная, Поворотная

**Шаг установки ламелей:**

В зависимости от выбранного фланца.

**Тип ламели:**

Стекло  
Может использоваться любой материал отвечающий требованиям по толщине и длине.  
Например: Лист перфорированной стали, стекло, ламинированное покрытие.



# SAB

## Система Sahel — фасадные солнцезащитные жалюзи.



**Фланцы:**

Номенклатурное название:

BS4015 - Для ламелей шириной от 250мм до 350мм

BS4025 - Для ламелей шириной от 350мм до 450мм

Bs4040 - Для ламелей шириной от 500мм до 600мм.

**Стойка:**

2 типа стоек алюминиевого профиля габаритами 80\*40 мм и 80\*60 мм.

Bs2703 - внутренняя стойка, на которой крепятся оси фланцы.

BS2702 и BS2704 - внешние стойки, различаются шириной, что позволяет установить механический или электрический двигатель.

**Тип тяги:**

Bs2700 - тяга, представляет собой «П» образный алюминиевый профиль, соединяющий между собой все фланцы, объединяя их в единый механизм.

**Способ установки:**

В стойку BS2703+ BS2702 (BS2704) устанавливаются выбранные фланцы BS4015 (BS4025, BS4040) с шагом в зависимости от ширины ламели.

Устанавливается ламель на фланцы. Все фланцы в проеме соединяются при помощи тяги BS2700. Подключается поворотный механизм.

**Типы приводов:**

Механический привод, электрический двигатель 24v, усилие: 1000N (100 кг)

**Тест на ветровые нагрузки:**

260 км/ч. Выполнен компанией SOCOTEC (Франция)

**Тип алюминия:** 6060 T5

**Покрытие:**

Порошковая окраска, анодирование.

# SAHEL система

## Основные характеристики системы Horizon

Тип установки:

Вертикальный, На фасад, Козырек

Тип системы:

Неповоротная

Шаг установки ламелей:

Выборочный

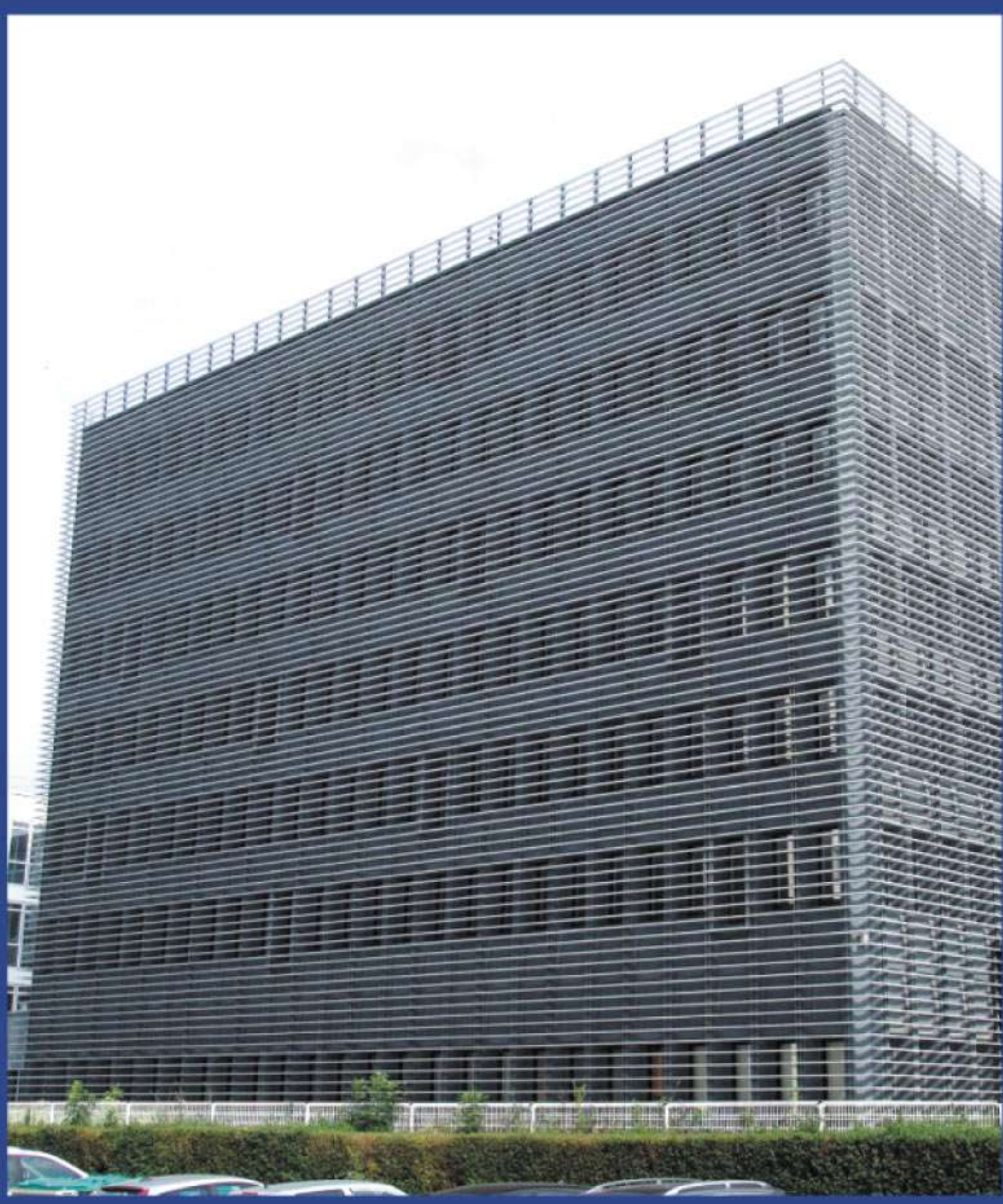
Тип ламели:



Алюминиевая и деревянная ламель.  
BS5015 - прямая ламель 150 мм прямоугольного сечения  
BS5020 - изогнутая ламель 200 мм прямоугольного сечения  
Деревянная ламель

## Система Horizon —

фасадные солнцезащитные жалюзи.



**Стойка:**

Bs5001 - алюминиевая стойка 40\*20 с внутренней направляющей.

**Способ установки:**

В стойку BS5001 устанавливается крепежный элемент BS5040 (одинарный), BS5060 (двойной) фиксируется на стойке с заданным шагом (Выбранный шаг ламели) В крепежный элемент вставляется ламель BS5015, BS5020 и фиксируется.

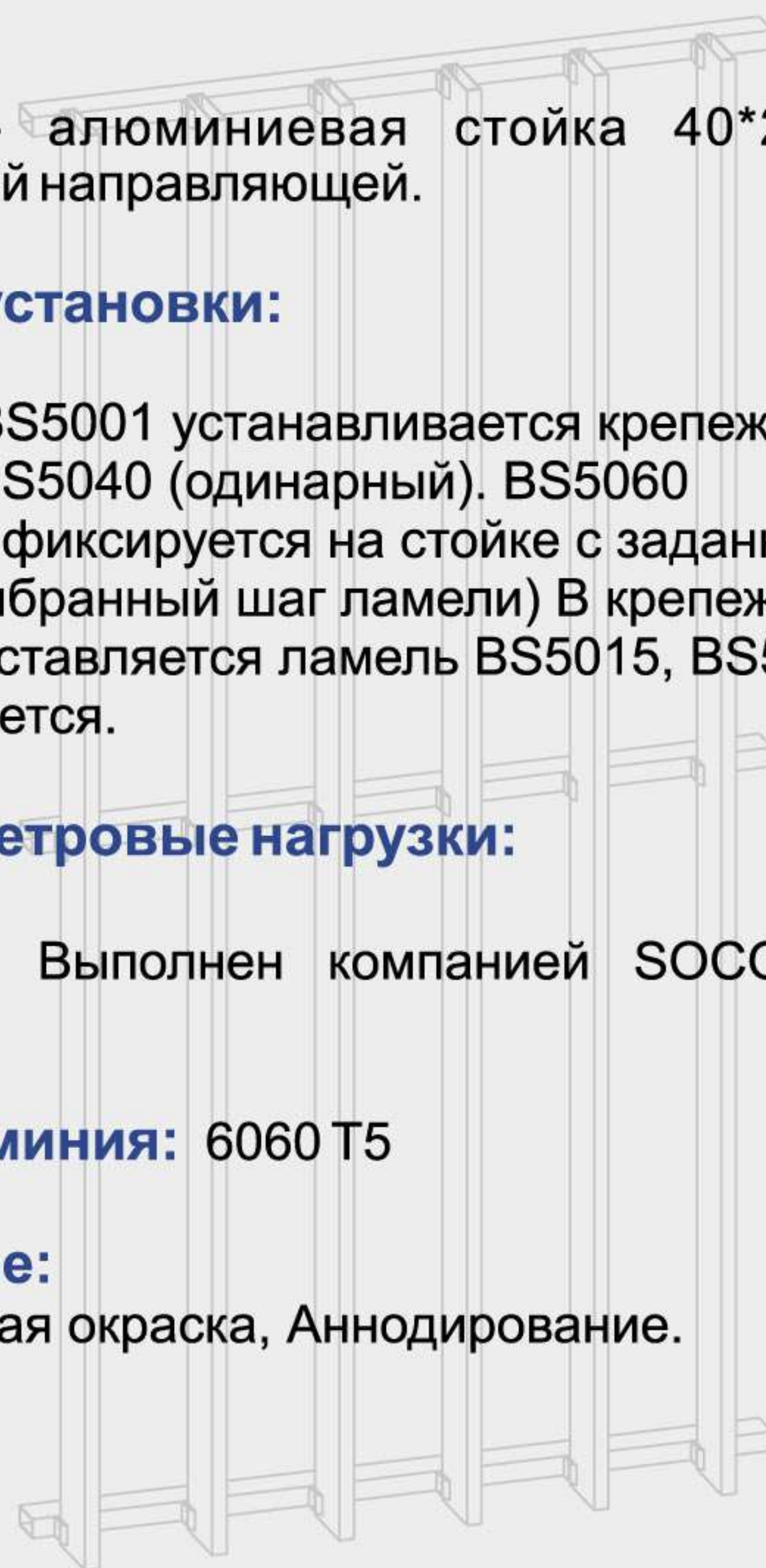
**Тест на ветровые нагрузки:**

260 км/ч. Выполнен компанией SOCOTEC (Франция)

**Тип алюминия:** 6060 T5

**Покрытие:**

Порошковая окраска, Аннодирование.



## Основные характеристики системы А.С.

### Тип установки:

Вертикальный, Горизонтальный, В виде козырька,  
На фасад

### Тип системы:

Неповоротная

### Шаг установки ламелей:

Выборочный (Стандарт 100 мм и 120 мм)

### Тип ламели:

Алюминиевая ламель, Z образная  
АС-4 - изогнутая ламель 80 \* 60 мм  
АС-4 - изогнутая ламель 80 \* 100 мм  
АС-4 - изогнутая ламель 100 \* 90 мм  
АС-4 - изогнутая ламель 120 \* 90 мм

# А.С.

## Система А.С. —

система легких фасадных солнцезащитных ламелей.



### Способ крепления:

Алюминиевая клипса, предварительно установленная на алюминиевой стойке СР.

### Стойка:

СР - алюминиевая стойка 37\*21.  
Усиленный профиль CPF - 37\*43 с пазом для установки стойки СР.  
Усиленный профиль CPF - 37\*63 с пазом для установки стойки СР.  
Для крепления профиля CPF к любой плоскости предусмотрены кронштейны.

### Способ установки:

Стойка СР устанавливается на плоскость фасада или несущего каркаса или кронштейна, выравнивается между собой при помощи ламели АС-4. Ламель АС-4 защелкивается в предварительно установленные алюминиевые клипсы.

**Тип алюминия:** А.Д. 31

### Покрытие:

Порошковая окраска, анодирование.



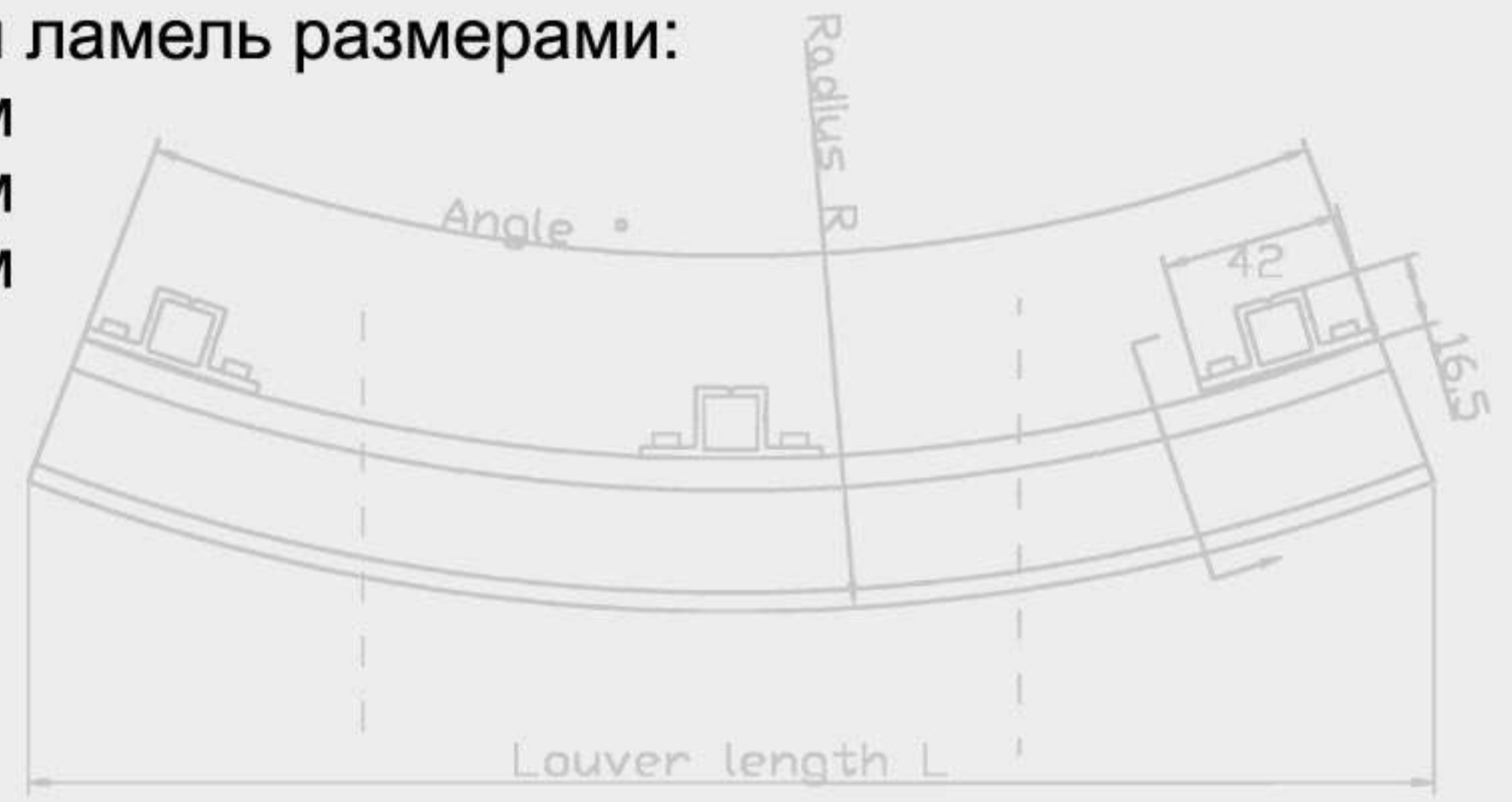
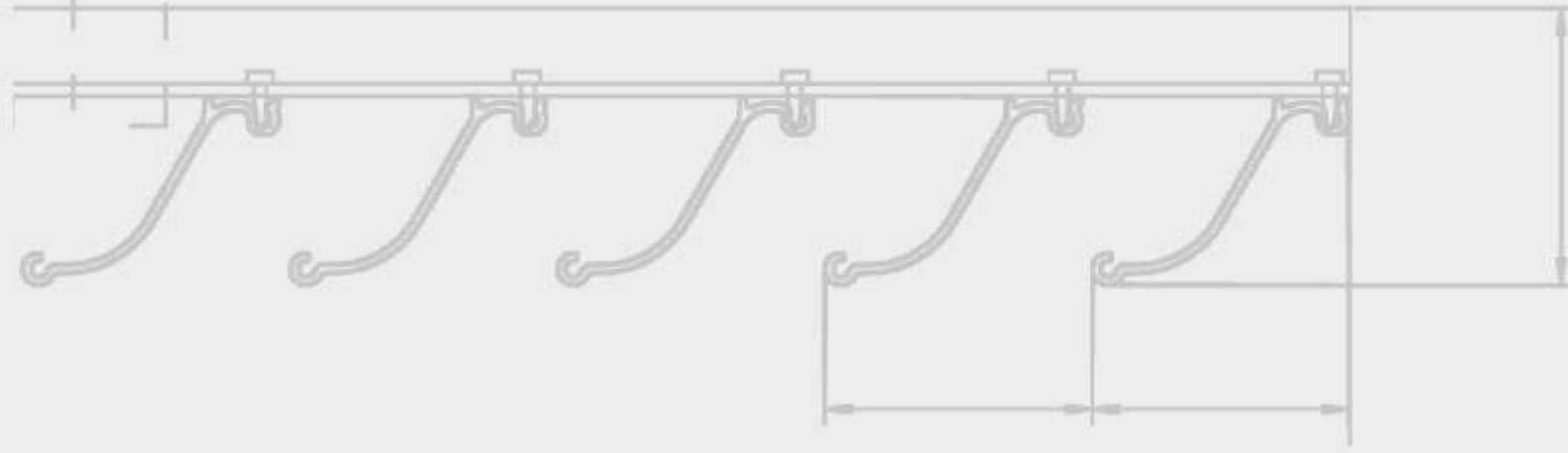
# А.С. система

## Основные характеристики системы USK-P

Тип системы: Неповоротная

Шаг установки ламелей: 50 мм.

Тип ламели: Z образная ламель размерами:  
52мм\*48мм  
69мм\*72мм  
60мм\*80мм



### Система USK - P — система гнутых алюминиевых ламелей.



#### Способ установки:

- Стойка CP устанавливается:
- на несущий каркас
  - на несущие фасадные элементы
  - на каркас из алюминиевых профилей CPF
  - На стойку CP с предварительно установленными клипсами с нужным шагом ламелей.



#### Устанавливается:

На фасад, В проем, В виде ограждения для выпусков вентиляции на крыше.  
Основная особенность данной системы - возможность изготавливать конструкции с закруглением. Также на обратной стороне конструкции устанавливается сетка для предотвращения попадания маленьких птиц в систему вентиляции здания.

#### Назначение:

- Декоративное
- Солнцезащитное
- Вентиляционное внутри помещения
- Ограждающая конструкция



## Основные характеристики системы В40

Тип системы:

Шаг установки ламелей:

Тип ламели:

Тип фальца:

Решетка В40

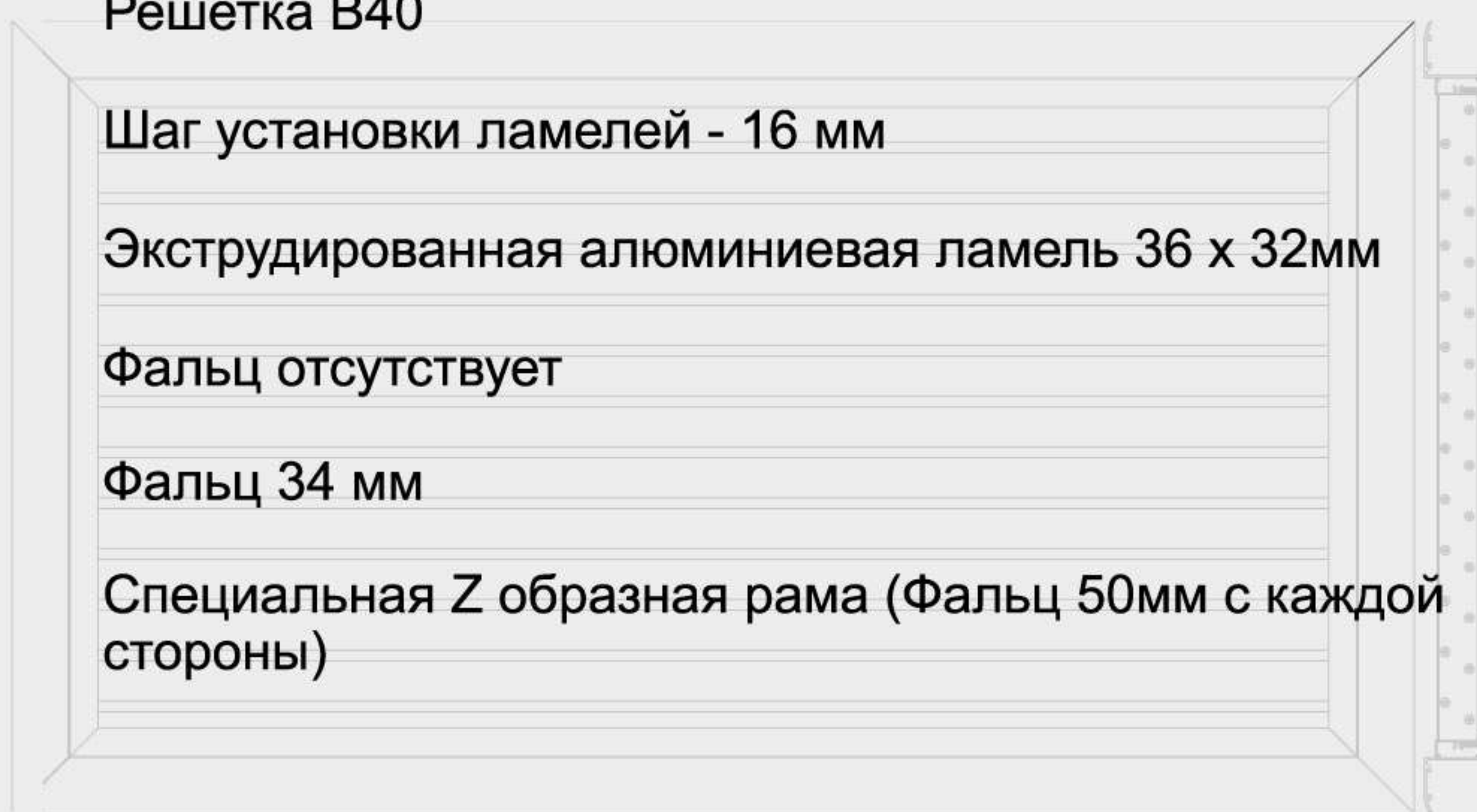
Шаг установки ламелей - 16 мм

Экструдированная алюминиевая ламель 36 x 32мм

Фальц отсутствует

Фальц 34 мм

Специальная Z образная рама (Фальц 50мм с каждой стороны)



**Система В40** —  
система вентиляционных решеток.



### Способ установки:

При помощи «Г образных» зажимов с полкой для крепежа, на предварительно установленные несущие конструкции.

### Устанавливается:

На фасад, В проем, в виде защитного экрана, в конструкции дверей.

### Назначение:

Декоративное, Солнцезащитное, Приточно - вытяжные решетки, Вентиляционное внутри помещения, Ограждающая конструкция, Защитный экран.



АС

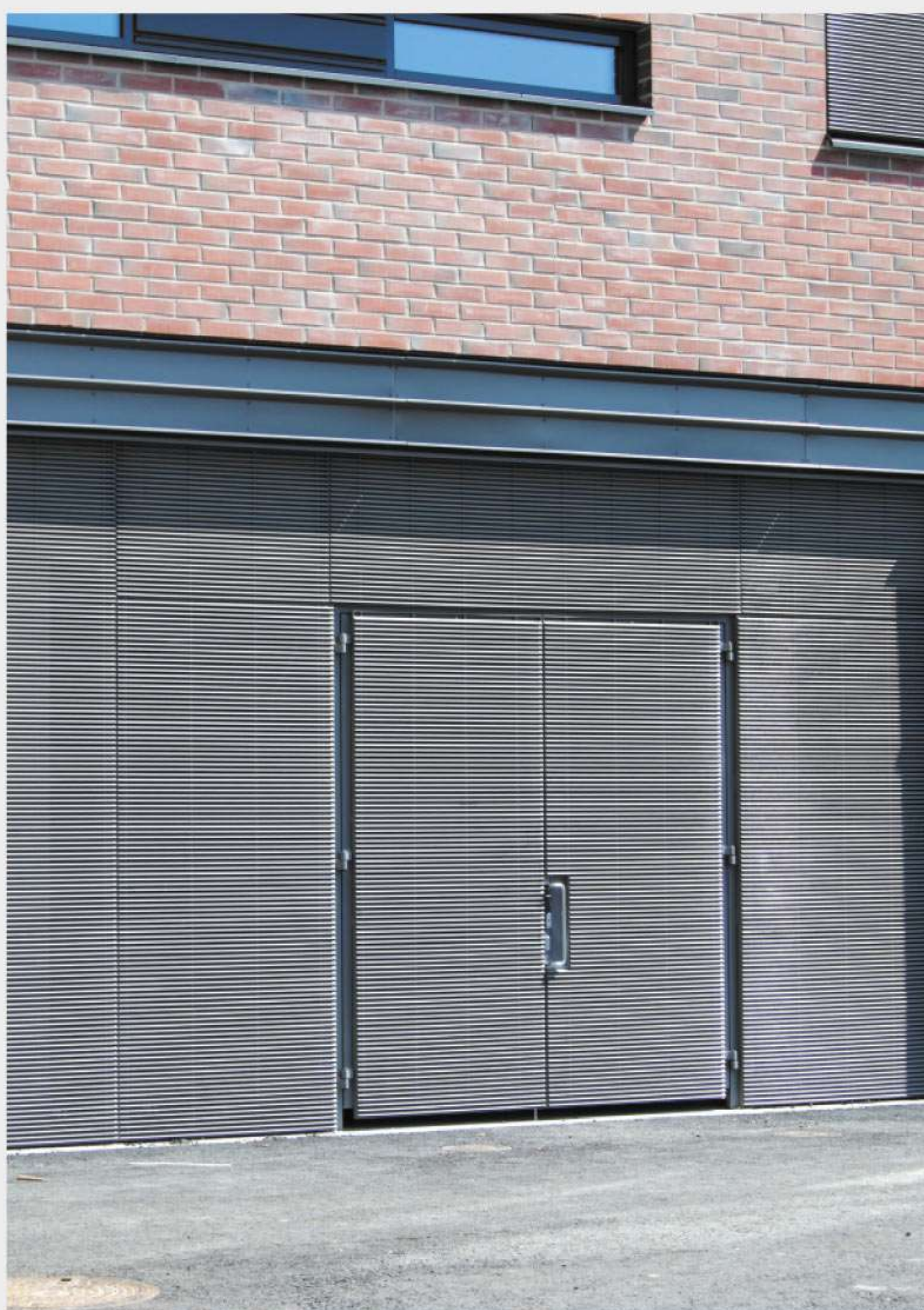
В40 система

## Основные характеристики системы PS-P

- Тип системы:** Решетка PS-P
- Шаг установки ламелей:** Существует более 50 шаблонов! также можно использовать на одном изделии разный шаг.
- Тип ламели:** Ламель внутри решетки системы PS-P может быть изготовлена из любого сплава цветных металлов. Самое распространенное решение: алюминий, медь, нержавеющая сталь, латунь. Стандартные габариты ламели решетки 40мм\*15мм.

### Система PS - P\_

система решеток и вентиляции



#### Способ установки:

При помощи «Г образных» зажимов с полкой для крепежа, на предварительно установленные несущие конструкции.

#### Устанавливается:

На фасад, В проем, На пол, в виде защитного экрана, в конструкции дверей.

#### Назначение:

- Декоративное
- Солнцезащитное
- Вентиляционное внутри помещения
- Ограждающая конструкция
- Защитный экран
- Напольные входные решетки

#### Примечание:

В Санкт-Петербурге, система PS-P установлена в ТЦ «Стокманн», Невский проспект, 114/116 в виде вентиляционной внутренней решетки.

## Основные характеристики системы AG

Тип системы:

Решетка AG

Габарит изделия:

мин. 1м.- мах. 2,5м.п.

Габарит ячейки:

Стандартный размер: 60мм\*30мм  
Любой в зависимости от проекта

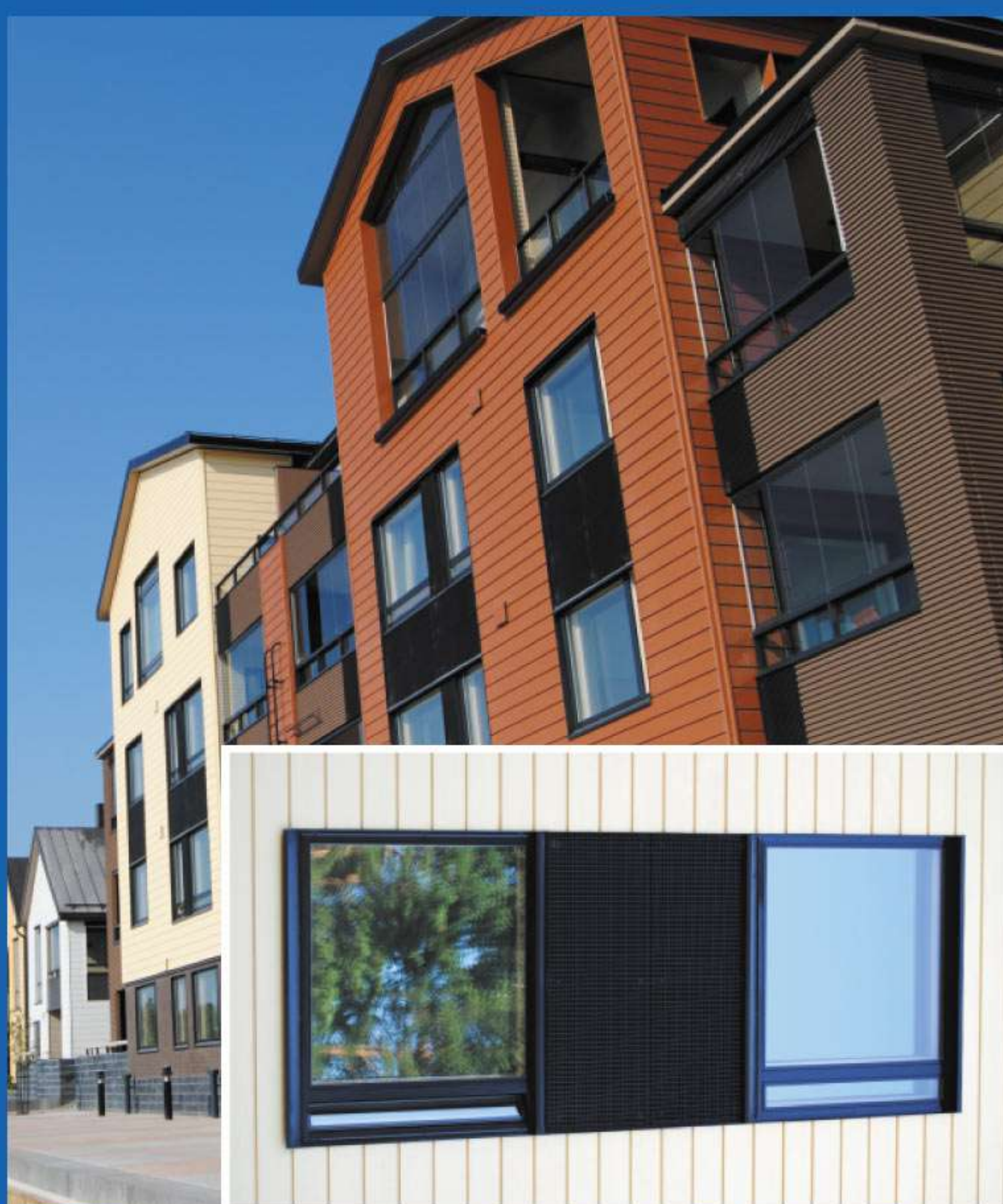
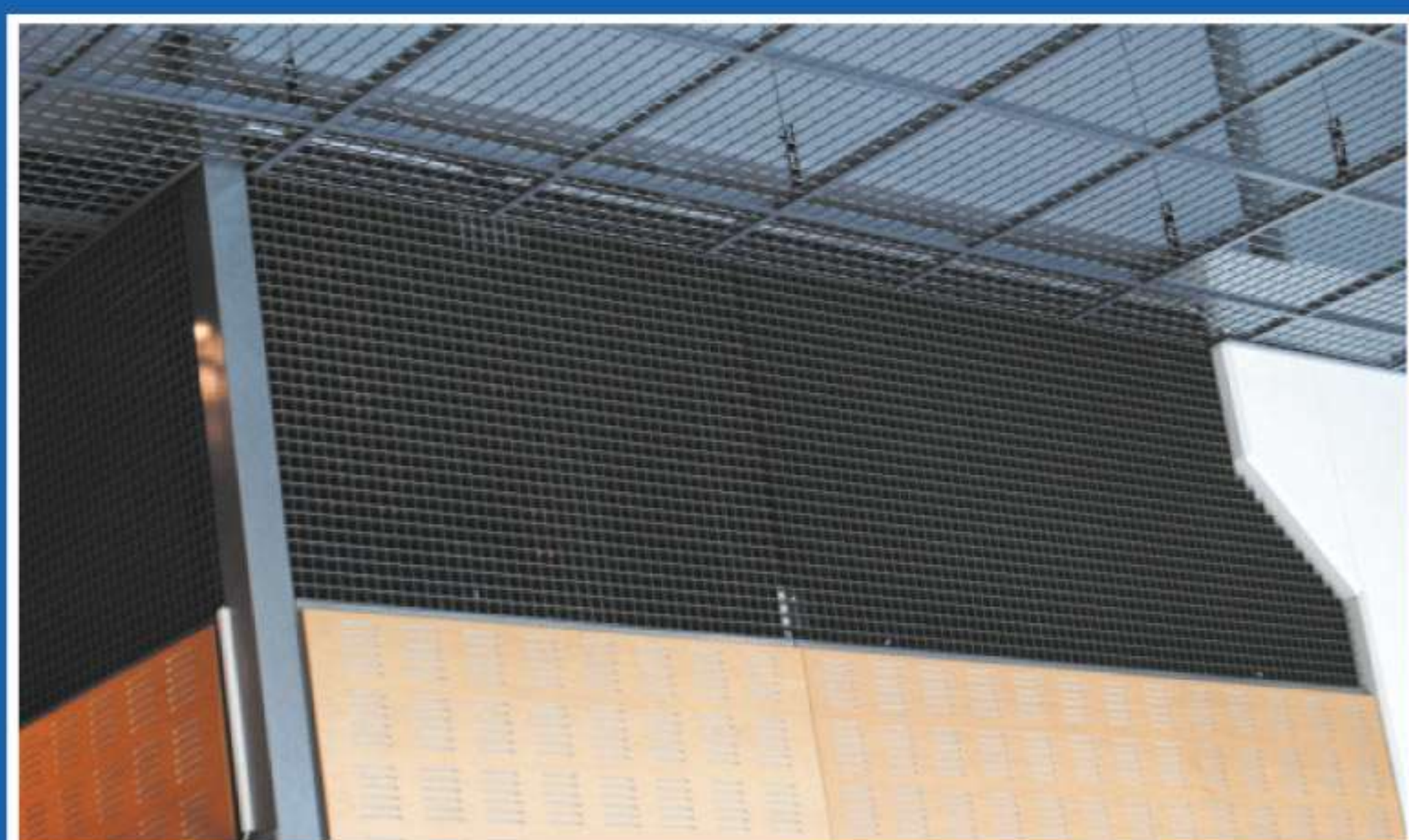
Внутренняя ламель:

Ширина ламели (решетки) может быть 10мм, 20мм, 30мм, 40мм, 50мм.  
Толщина ламели: 2мм - 3мм.



# AG

**Система AG** —  
система решеток и вентиляции.



### Способ установки:

При помощи «Г образных» зажимов с полкой для крепежа, на предварительно установленные несущие конструкции. Несущие конструкции могут быть изготовлены из системы при помощи профилей:

Усиленный профиль CPF - 37\*43 с пазом для установки стойки СР.

Усиленный профиль CPF - 37\*63 с пазом для установки стойки СР.

Для крепления профиля CPF к любой плоскости предусмотрены кронштейны.

**Устанавливается:** На фасад, в проем.

### Назначение:

Декоративное, Солнцезащитное, Вентиляционное внутри помещения, Ограждающая конструкция.

### Примечание:

В Санкт-Петербурге, система решеток AG установлена на здании отеля «VODA aquaclub & hotel» Приморское шоссе, д. 256, лит. А (2 км от КАД)

# AG система



**ООО "ТД"Алюминиевые системы"**  
192012, Санкт-Петербург, пр. Обуховской обороны,  
д. 116, корп. 1, лит. Е, офис 414  
[www.rastroalum.ru](http://www.rastroalum.ru)